

SATEX®

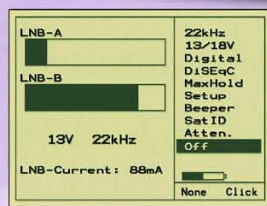
PROFESSIONAL SATELLITE-TV

SAT-MASTER MICRO+ mérőműszer

A teljes 920 – 2150 MHz sávban Analóg/Digitális Sat-TV mérésekre és antenna beállításra alkalmas mérőműszer. Képes akár két különböző LNB-től származó jel egyidejű mérésére grafikus kijelzéssel a 3"-os LCD-n vagy hangjelzéssel.

Számos Digitális információ (BER - Bit hiba arány, Konstellációs diagram - QPSK és S/N - jel/zaj viszony) kijelzése mellett műhold azonosításra ill. transzponderek TV és rádió csatornáinak listázására is alkalmas.

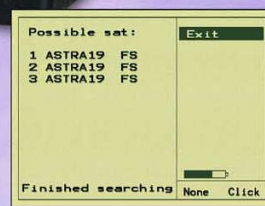
Mind a 99 memóriahelyen tárolt transzponder akár egy lépésben végig kereshető és a csatornák azonosíthatók.



LNB szint



Csatorna info (NIT)



Műhold azonosítás

Főbb jellemzők:

- 920 – 2150 MHz, Sat-TV mérésekhez egyszerre 2 LNB-ről
- Nagy érzékenység – könnyen hangolható gyenge és erős jelek
- Digitális BER, QPSK konstelláció és S/N jel/zaj viszony
- Digitális csatorna információk és műhold azonosító kiolvasása a NIT táblából
- Műhold pozíciókhoz állítható transzponder lista a kereséshez
- 3"-os nagyfelbontású LCD kijelző
- LNB táp 13/18V, 22 kHz, DiSEqC 1.0, 1.1, 1.2, Toneburst
- DiSEqC 1.2 pozicionáló vezérlés (SatScan, SatSelect)
- 2 kg kompletten, hordtáskával
- RS-232 porton adatátvitel PC-re

Technikai adatok

Bemenő frekvencia:	920 - 2150 MHz
Bemenő jelszint:	min. ~35 dBμV (zaj) · max. ~100 dBμV
Bemeneti impedancia:	75 Ω, F-csatlakozó
Jelerősség megjelenítése: (analóg)	LCD-n egy vízszintes skálán akár a két bemeneten egyszerre ill. hangjelzéssel
Jelerősség megjelenítése: (digitális)	S/N (jel/zaj), BER (bit hiba arány), QPSK konstellációs diagram
Maximum jelszint:	Skálán kijelvezve a maximum jelszintet, v. Maximum-tartás funkció, vagy S/N, BER, QPSK maximum szint jelzés
Műhold azonosítás:	hálózat azonosító táblából (NIT) olvasva
Kijelző:	3"-os LCD
Memória:	99 transzponder tárolható saját névvel
PC-csatlakozás:	RS-232 interfésszel
Táp kimenet:	13-18V
Akkumulátor:	12V, 3.5 Ah, min. 1 óra működés
Súly:	2 kg akkumulátorral és hordtáskával

További információk :

SATEX Ltd · H-1012 Budapest, Attila út 75. · Tel.: (1) 214-7610 · Fax: (1) 214-7620 · Mobil: (30) 944-8260

Internet: <http://www.satex.hu> · E-mail: info@satex.hu